

CS Portfolio Fund (Lux) Income (SFR) B

Fondsdaten per 28.09.2012

Basisdaten	
WKN / ISIN:	972508 / LU0078042883
Fondsgesellschaft	Credit Suisse Fund Management S.A.
Fondsmanager	Herr Urs Hiller
Anlageregion	Welt
Fondskategorie	Mischfonds
Asset-Schwerpunkt	defensiv
Fonds-Benchmark	CB CS Portfolio Income CHF
Risikoklasse	1 2 3 4
Risiko-Ertrags-Profil (SRRI)	1 2 3 4 5 6 7
Fondsvolumen	1.538,32 Mio. CHF (alle Tranchen)
Auflegungsdatum	18.05.1993
Ertragsverwendung	thesaurierend
Steuerstatus	transparent
Geschäftsjahr	1.4. - 31.3.
Kauf / Verkauf	Ja / Ja
Vermögenswirksame Leistungen	nicht möglich

Ratings	
FWW FundStars®	★★★★★
Morningstar Rating™	★★★★★
FERI Rating	B

Fondsporträt

Das Anlageziel des Fonds ist hohes und regelmässiges Einkommen in CHF mit Kapitalwachstumspotenzial. Der Fonds investiert weltweit in fest- und variabelverzinsliche Werte, Geldmarktinstrumente und Aktien. Das Schwergewicht liegt bei fest- und variabelverzinslichen Werten und Geldmarktinstrumenten.

Kosten und Gebühren

Ausgabeaufschlag (effektiv)	3,00% (2,91%)
Depotbankgebühr p.a.	0,00%
Managementgebühr p.a.	1,30%
Gesamtkostenquote (TER) 2010	1,45%

Abwicklungsmodalitäten

FFB-Online-Orderschlusszeit	12:00
Preisfeststellung	t+1

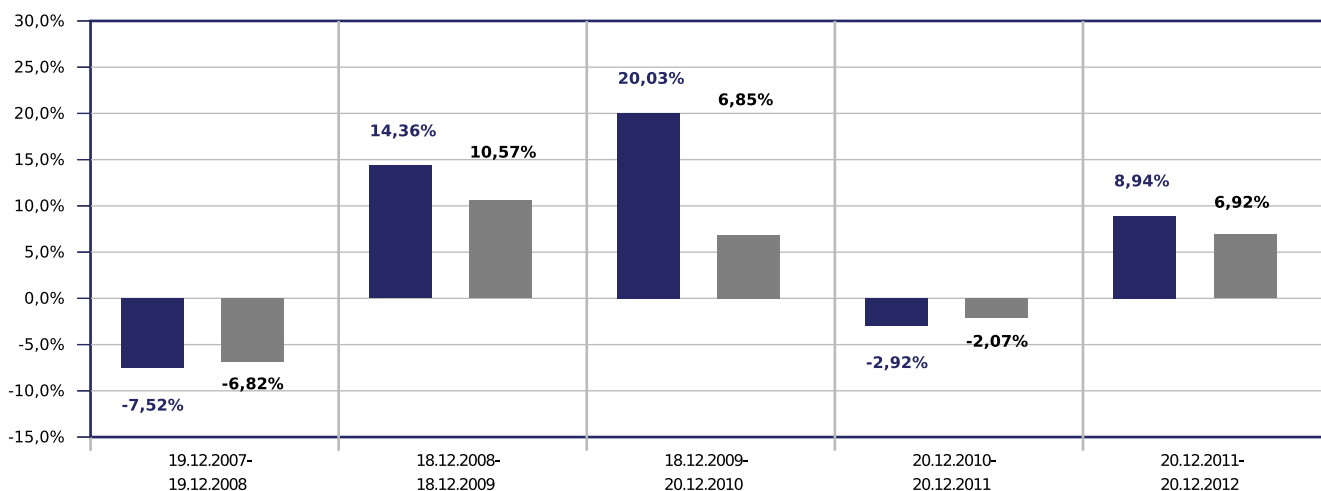
Preise

Preise vom	27.12.2012
Ausgabepreis	163,82 CHF
Rücknahmepreis	159,05 CHF

Wertentwicklung in EUR

■ CS Portfolio Fund (Lux) Income (SFR) B

■ Vergleichsindex: FWW® Sektordurchschnitt Mischfonds defensiv Welt



Beispielrechnung für 1.000 EUR *

897,90 €	1.026,80 €	1.232,51 €	1.196,50 €	1.303,45 €
----------	------------	------------	------------	------------

* Berücksichtigung des Ausgabeaufschlages zum Zeitpunkt der Anschaffung (Nettomethode).

CS Portfolio Fund (Lux) Income (SFR) B

Fondsdaten per 28.09.2012

Die Wertentwicklung in der Balkengrafik wird errechnet nach BVI-Methode, bei Wiederanlage der Erträge, ohne Berücksichtigung des Ausgabeaufschlags, der das Anlageergebnis mindert. Die Beispielrechnung spiegelt den aktuell maximalen Ausgabeaufschlag des Fonds wieder. Wertentwicklungen in der Vergangenheit sind keine Indikation für zukünftige Erträge.

Wertentwicklung

■ CS Portfolio Fund (Lux) Income (SFR) B

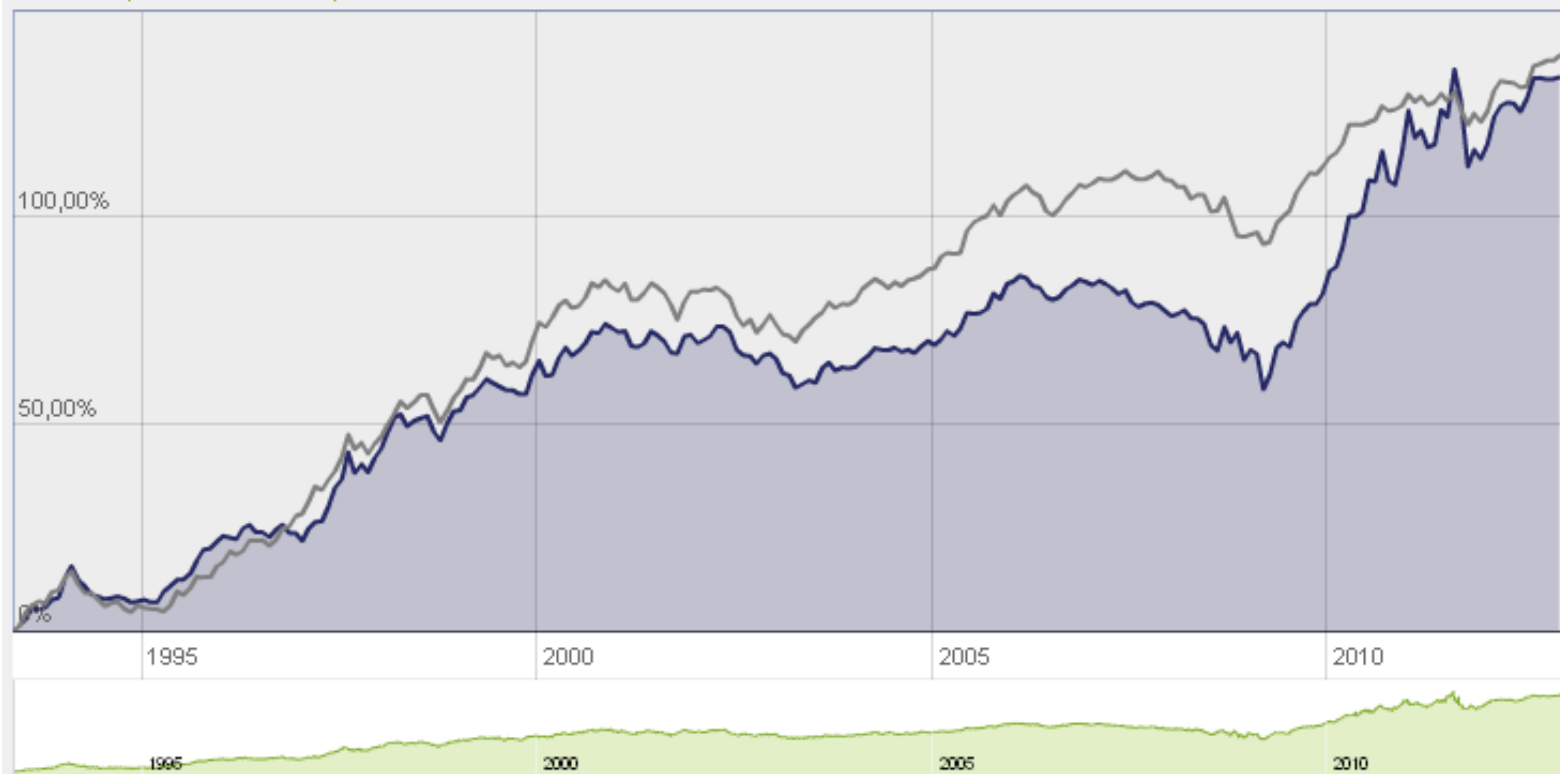
■ Vergleichsindex: FWW® Sektordurchschnitt Mischfonds defensiv Welt

ERWEITERTE WERTENTWICKLUNG

Währung: EUR ▼

● +133,71% ● +139,05%

Mai 1993 - Dez 2012



Wertentwicklung in EUR

	gesamt		p.a.	
	Fonds	Sektor	Fonds	Sektor
1 Monat	0,02%	0,42%		
3 Monate	0,34%	0,73%		
6 Monate	3,30%	3,56%		
seit Jahresbeginn	7,64%	6,22%		
1 Jahr	8,06%	6,48%	8,06%	6,48%
3 Jahre	25,84%	12,24%	n.v.	3,92%
5 Jahre	33,27%	17,87%	n.v.	3,34%
10 Jahre	41,09%	45,62%	n.v.	3,83%

Risikokennzahlen

	1 Jahr		3 Jahre	
	Fonds	Sektor	Fonds	Sektor
Volatilität	3,71%	4,02%	7,71%	5,16%
Sharpe Ratio	2,41	1,89	0,14	0,57
Tracking Error	4,63%	4,80%	6,88%	6,01%
Korrelation	-0,06	0,10	-0,32	-0,02
Beta	-0,05	0,10	-0,37	-0,06

CS Portfolio Fund (Lux) Income (SFR) B

Fondsdaten per 28.09.2012

Wertentwicklung in EUR				
	gesamt		p.a.	
	Fonds	Sektor	Fonds	Sektor
seit Auflegung	134,09%	n.v.		n.v.

Risikokennzahlen				
	1 Jahr		3 Jahre	
	Fonds	Sektor	Fonds	Sektor
Treynor Ratio	-137,16%	-26,86%	-1,65%	-68,00%

Berechnungsbasis: Anteilwert vom 27.12.2012

Die 10 größten Engagements		
ETFS GOLD	<div></div>	3,5%
DB X-Tracker	<div></div>	1,9%
CS SICAV One Europ E...	<div></div>	1,3%
Nestle AG	<div></div>	1,3%
1,850% Rabobank 12.0...	<div></div>	1,1%
Roche Holding	<div></div>	0,9%
Novartis	<div></div>	0,9%
1,800% Dexia Municip...	<div></div>	0,9%
1,550% Dexia Municip...	<div></div>	0,8%
0,676% Rabobank 12.0...	<div></div>	0,7%

Vermögensaufteilung		
Renten	<div></div>	61,0%
Aktien	<div></div>	24,4%
Mischfonds	<div></div>	11,5%
Geldmarkt/Kasse	<div></div>	3,1%

Regionen-/Länderaufteilung**		
Schweiz	<div></div>	72,3%
USA	<div></div>	11,1%
Welt	<div></div>	4,1%
Euroland	<div></div>	3,3%
Japan	<div></div>	2,9%
Großbritannien	<div></div>	2,5%
Emerging Markets	<div></div>	2,3%
Asien	<div></div>	0,8%
Kanada	<div></div>	0,8%

Branchenaufteilung		
Divers	<div></div>	96,9%
Kasse	<div></div>	3,1%

** Die Angaben beziehen sich auf den Wertpapieranteil des Fonds.

Wertentwicklung wird errechnet von Nettoanteilswert zu Nettoanteilswert (BVI-Methode), bei Wiederanlage der Erträge, ohne Berücksichtigung des Ausgabeaufschlages, der das Anlageergebnis mindert. Frühere Wertentwicklungen sind kein verlässlicher Indikator für die künftige Wertentwicklung.

Berechnungsbasis: Anteilwert vom 27.12.2012

Diese Informationen dienen Werbezwecken und stellen keine Anlage-, Steuer- oder Rechtsberatung dar. Die steuerliche Behandlung der Erträge aus Investmentfonds hängt von den persönlichen Verhältnissen des Kunden ab und kann künftig Änderungen unterworfen sein.

Datenquellen: Fondsdaten FWW GmbH (Hinweise unter <http://fww.de/disclaimer/>), Morningstar Rating, S&P Rating, FERI Fonds Rating (Hinweise unter <http://fww.biz/ffb/disclaimer-ratings/>)

Alle hier gemachten Angaben beruhen auf sorgfältig ausgewählten Quellen. Eine Gewähr für die Richtigkeit kann jedoch nicht übernommen werden. Die gesetzlich vorgeschriebenen Verkaufsunterlagen erhalten Sie bei Ihrem Berater oder der FFB.